



**La transition  
professionnelle**

# CAPITALISATION ET TRANSFERT DES EXPERIENCES 2016



**emplois d'avenir**

# ACCOMPAGNEMENT AU DÉPLOIEMENT DU DISPOSITIF DES EMPLOIS D'AVENIR

Dans le cadre de l'exécution du Programme d'Activité de Service Public (PASP), l'Etat a confié à l'Afpa Transitions une mission d'expérimentation dans l'accompagnement des politiques de l'Etat sur la mise en œuvre du dispositif des emplois d'avenir.

**Quatre axes principaux structurent cette intervention :**

- 1 - **Appui au pilotage et à l'évaluation du dispositif des emplois d'avenir**, à destination des Direccte et des ARML
- 2 - **Appui à la professionnalisation des acteurs**, à destination des ARML, des Missions Locales et autres opérateurs publics concernés par ce dispositif
- 3 - **Appui à la mise en œuvre opérationnelle du dispositif** à destination des Direccte, des Missions Locales et des Cap emploi
- 4 - **Appui à l'insertion durable des jeunes et à la sécurisation des parcours** à destination des Direccte, des Missions Locales et des Cap emploi.

En Auvergne - Rhône-Alpes, en 2016, l'Unité Régionale de la Direccte a mobilisé l'équipe d'Afpa Transitions pour recueillir les besoins des Unités Territoriales de la Direccte, des Missions Locales et des Cap emploi pour utiliser au mieux ces prestations et au plus près des besoins des territoires.

Différentes thématiques ont été retenues pour contribuer au déploiement du dispositif des emplois d'avenir de manière quantitative et qualitative.

# AXE 1

## APPUI AU PILOTAGE ET À L'ÉVALUATION DU DISPOSITIF DES EMPLOIS D'AVENIR

Thématiques et outils	Objectifs	Lien de téléchargement du livrable et/ou du bilan
<p>Cartographie des mobilités professionnelles et sectorielles pour les jeunes en sortie d'EAV en Rhône Alpes.</p>	<p>Repérer sur chaque territoire (ZTEF) les mobilités professionnelles et sectorielles des métiers les plus représentés en volume de sortie de dispositif.</p> <p>Cet outil s'articule avec la cartographie des sorties du dispositif EAV mettant en évidence pour chaque territoire les trois métiers les plus représentés en termes de volume.</p> <p>Les mobilités présentées dans cet outil sont issues des transférabilités (compétences professionnelles) et des transversalités (compétences transverses) et sont exprimées en taux de proximité.</p>	<p><a href="#">- Cartographie Rhône Alpes</a></p> <p><a href="#">- Annexes Cartographie</a></p>

# AXE 2

## APPUI À LA PROFESSIONNALISATION DES ACTEURS

Thématiques et outils	Objectifs	Lien de téléchargement du livrable et/ou du bilan
Mise à jour de l'offre de formation à destination des prescripteurs développée en 2015	Adapter l'offre de formation à destination des prescripteurs proposée en 2015 en l'adaptant aux enjeux de sécurisation des sorties de dispositif.	<a href="#">- Offre de formation</a> <a href="#">- Bilan qualitatif</a>

# AXE 3

## APPUI À LA MISE EN ŒUVRE OPÉRATIONNELLE DU DISPOSITIF

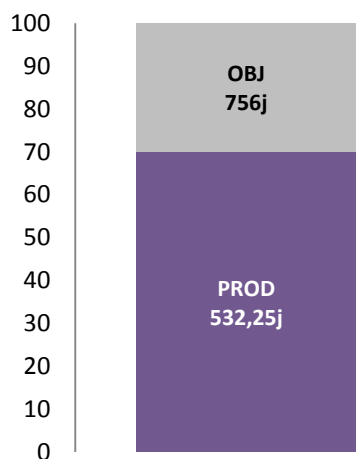
Thématiques et outils	Objectifs	Lien de téléchargement du livrable et/ou du bilan
Sensibilisation des salariés en EAV au dispositif de la VAE	<ul style="list-style-type: none"> <li>- Sensibiliser et informer les jeunes en EAV à la VAE</li> <li>- Pré identifier les certifications envisageables en lien avec l'expérience des jeunes</li> <li>- Communiquer les coordonnées des certificateurs</li> <li>- Aider à la constitution administrative du dossier de demande de VAE (document CERFA, justificatifs...)</li> <li>- Informer sur les possibilités de financement de l'accompagnement en fonction du statut du jeune</li> </ul>	<ul style="list-style-type: none"> <li>- <a href="#">Bilan qualitatif UD74</a></li> <li>- <a href="#">Bilan qualitatif UD38</a></li> </ul>
Actions de communication à destination des tuteurs d'EAV	Réalisation d'une news letter comprenant des informations sur la législation et le droit du travail, des interviews croisées (employeur, salarié, MLJ), un lien vers le site internet et le guide tuteur, une boîte à questions...)	Version non stabilisée : <ul style="list-style-type: none"> <li>- <a href="#">News Letter 2016 n1</a></li> <li>- <a href="#">Bilan qualitatif</a></li> </ul>
Animation de modules (confiance en soi / réseau / bonne attitude) en amont d'un Emploi d'avenir pour les missions locales de Thiers, Cournon et Ambert	<p>permettre une meilleure mise en avant des savoir-être et des compétences comportementales attendues par l'entreprise.</p> <p>Un positionnement plus efficace de sa candidature lors des entretiens d'embauche pour des EAV.</p> <p>Livrables :</p> <ul style="list-style-type: none"> <li>• Power Point des interventions et outils pédagogiques utilisés</li> <li>• Feuille d'émargement</li> </ul>	<p style="text-align: center;"><a href="#">Bilan qualitatif</a></p>

# AXE 4

## APPUI À L'INSERTION DURABLE DES JEUNES ET À LA SÉCURISATION DES PARCOURS

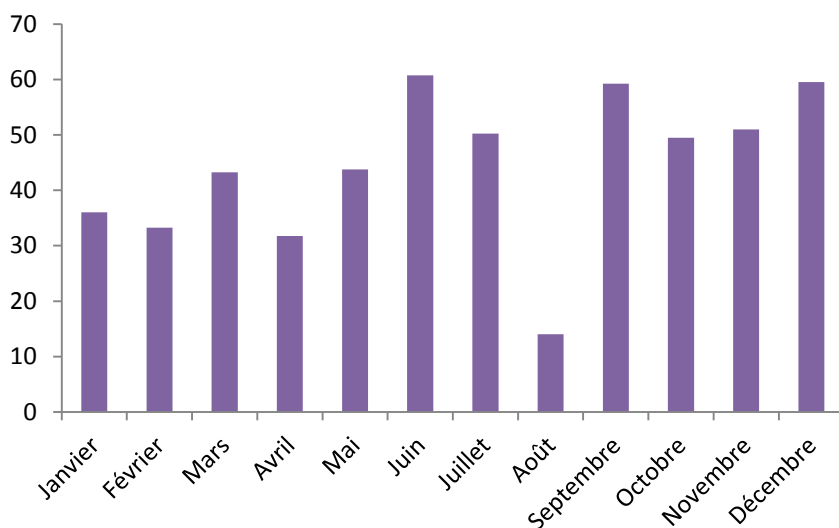
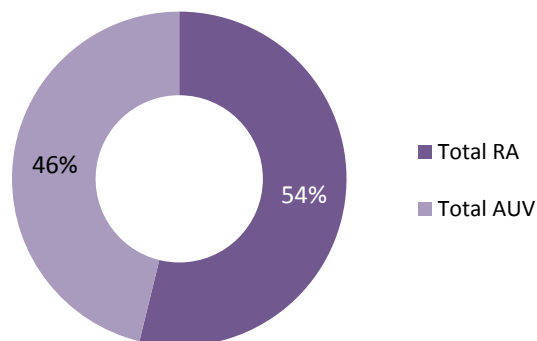
Thématiques et outils	Objectifs	Lien de téléchargement du livrable et/ou du bilan
Accompagnement des cellules opérationnelles à constituer les plans d'actions sécurisation de sorties de dispositif	Accompagner les acteurs des cellules opérationnelles à la rédaction de leurs plans d'actions de sécurisation de sortie de dispositif (en appui sur l'outil MOB EAV et l'offre de service au sens large)	<a href="#">- Bilan qualitatif</a> <a href="#">- Tab. suivis cellules</a>
Ingénierie de 3 ateliers d'accompagnement à la sortie de dispositif	Proposer un appui méthodologique aux Missions Locales dans le cadre de la sécurisation des sorties de dispositif.	<a href="#">- Ateliers</a> <a href="#">- Livret d'acc</a> <a href="#">- Bilan qualitatif</a>
Animation des ateliers d'accompagnement à la sortie de dispositif	Co animer les ateliers défini en 4.3 en professionnaliser les conseillers MLJ à la démarche. Intervention dans 4 départements (38, 42, 69, 74)	<a href="#">Bilan qualitatif</a>
Réalisation d'un portefeuille de compétences - EAV	Document portefeuille de compétences ou et/ port folio Feuille d'émargement	<a href="#">Bilan qualitatif</a>
Bilan professionnel	<ul style="list-style-type: none"> <li>- diagnostic</li> <li>- parcours de formation</li> <li>- parcours professionnel</li> <li>- bilan personnel et projet professionnel</li> </ul>	<a href="#">Bilan qualitatif</a>
Cartographie des mobilités professionnelles et sectorielles pour les jeunes en sortie d'EAV en (Auvergne)	outil d'aide à la mobilité dans le cadre de la sécurisation des sorties	<a href="#">Cartographie Auvergne Annexes Cartographie</a>
Appui à la transférabilité des compétences au poste d'agent polyvalent des collectivités territoriales pour les jeunes en EAV	<p>Constituer un référentiel des compétences acquises et à acquérir durant l'emploi d'avenir.</p> <p>Identifier les emplois cibles disponibles et accessible aux jeunes à la suite de leur emploi d'avenir et préconiser les passerelles possibles.</p>	<a href="#">- Fiche Eval Tuteur Agent</a> <a href="#">- Fiche recueil compétences</a> <a href="#">- Bilan qualitatif</a>

# BILAN QUANTITATIF



532,25 journée produites en 2016 sur un total de 756 journées conventionnées, soit 70% de réalisation. L'écart se situe particulièrement sur les lignes d'accompagnement directement dépendantes du nombre de bénéficiaires inscrits.

La production régionale se répartie de façon relativement équilibrée entre Rhône Alpes et Auvergne



Enfin, la production s'est répartie de façon homogène tout au long de l'année avec toutefois une production ralentie en Aout (mois de fermeture et de prise de congés).